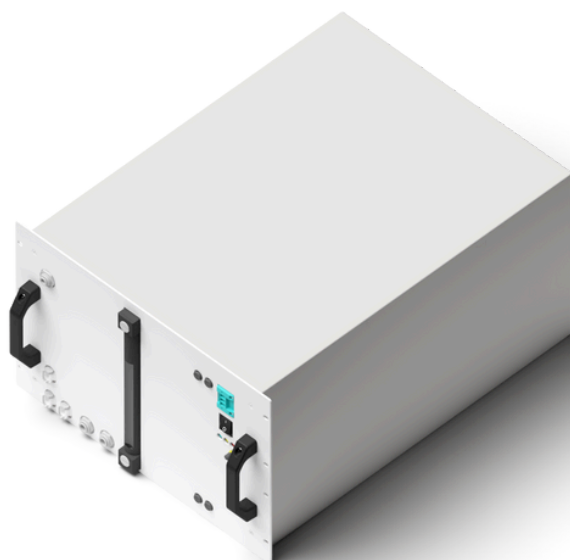
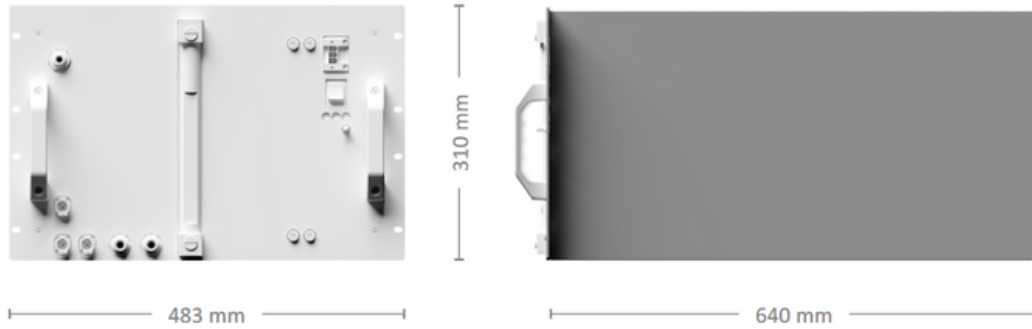

Zbiornik na wodę WT 2.1



Zbiornik na wodę Enapter zapewnia miejsce na 38 litrów czystej wody dla elektrolizera AEM. Zbiornik zawiera czujnik przewodności oraz układ pomp umożliwiający zaopatrywanie w czystą wodę do 11 elektrolizerów AEM.

Montaż jest możliwy w standardowej szafce 19".

Dane techniczne



Pojemność	38,5 l
Ciśnienie na wyjściu	do 2,75 bar
Maksymalny pobór mocy	35 W
Pobór mocy w trybie gotowości	3 W
Zasilanie	AC 110 ÷ 240 V, 50/60 Hz
Zakres temperatur otoczenia	5 ÷ 45°C
Zakres wilgotności otoczenia	20 ÷ 95% wilgotności względnej
Stopień ochrony	IP20
Kontrola i monitorowanie	W pełni automatyczne z systemem EMS firmy Enapter
Wymagania dotyczące przewodności wody na wejściu	< 20µS/cm (w 25°C)
Wymagane ciśnienie wejściowe wody	0 ÷ 6 bar
Maksymalne natężenie przepływu wody na wylocie	3,8 l/min
Wymagany przepływ wody na wlocie	> 0,28 l/min
Masa modułu (bez wody)	23 kg
Masa modułu (z wodą)	62 kg
Wymiary	szer.: 482 mm x gł.: 643 mm x wys.: 310 mm
Przestrzeń wewnątrz szafki	7 U
Konserwacja	Podczas użytkowania zbiornik na wodę nie wymaga konserwacji. Po jakimkolwiek okresie nieużywania przekraczającym 1 miesiąc, zbiornik należy opróżnić i umyć przed dalszym użytkowaniem.
Zalecana ilość przyłączonych elektrolizerów AEM	Do 11