



## Sterownik eko-oze-pv z elementami grzejnymi SELFA

Inteligentne podgrzewanie wody



### Ekonomiczne grzanie wody CWU

Maksymalne wykorzystanie bieżącej produkcji mikroinstalacji fotowoltaicznej dzięki płynnej regulacji mocy



### Zwiększenie autokonsumpcji

Energia do sieci oddawana jest dopiero po zagrzaniu wody w zasobniku CWU



### Zapobiega wyłączeniom falownika

Monitoruje poziom napięcia w sieci i uruchamia grzanie zawsze, gdy występuje przekroczenie napięcia



### Dofinansowanie Mój Prąd 5.0

Zestaw spełnia wymogi programu Mój Prąd 5.0

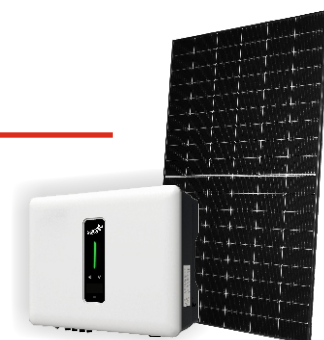
## Gwarancja Selfa



2 LATA POLSKIEJ  
GWARANCJI  
NA PRODUKT



TESTOWANY W OŚRODKU  
BADAWCZO-ROZWOJOWYM  
SELFA GE S.A.



## Tabela typów elementów grzejnych ze sterowaniem

MODEL	Moc [kW]	Napięcie [V]	Długość zanurzeniowa [mm]	Rozmiar głowicy [cal]	Min. objętość zbiornika [dm <sup>3</sup> ]
44.130.X*	3,0	3 ~ 230 V	270 (+/-10mm)	1 ½"	80
44.145.X*	4,5	3 ~ 230 V	350 (+/-10mm)	1 ½"	100
44.160.X*	6,0	3 ~ 230 V	460 (+/-10mm)	1 ½"	100
44.190.X*	9,0	3 ~ 230 V	680 (+/-15mm)	1 ½"	250
44.430.X*	3,0	3 ~ 230 V	270 (+/-10mm)	1 ½"	80
44.445.X*	4,5	3 ~ 230 V	350 (+/-10mm)	1 ½"	100
44.460.X*	6,0	3 ~ 230 V	460 (+/-10mm)	1 ½"	100
44.490.X*	9,0	3 ~ 230 V	680 (+/-15mm)	1 ½"	250
50.157.X*	1,5	230 V	max. 305	1 ¼" / 1 ½"	60
50.207.X*	2,0	230 V	max. 305	1 ¼" / 1 ½"	90
50.307.X*	3,0	230 V	max. 360	1 ¼" / 1 ½"	120

\* Grzałki produkowane są w kilku wersjach zależnie od zastosowanego materiału: Cu, Cu/Ni, stal nierdzewna AISI 316L / Incoloy 825  
 Szczegółowy wykaz typów elementów grzejnych dostępny jest na stronie [www.selfa.pl](http://www.selfa.pl)

## Specyfikacja techniczna sterownika eko-oze-pv

eko-oze-pv (urządzenie sterująco-pomiarowe)	
Napięcie znamionowe	~230/400V ~ 50/60Hz
Tolerancja napięciowa	- 20% do 15 %
Znamionowy pobór mocy	1,5 W
Dokładność pomiaru	Klasa 2 (±2%)
Parametry przekładników	0.1 – 33.3 mA / 100 A
Zakres temperatur pracy	od -10°C do 55°C
Maksymalny przekrój przewodów	ø 2,5 mm <sup>2</sup>
Wyjścia	3 x styk NO (COM1, OUT1, COM2, OUT2, COM3, OUT3) • 3 x regulowane 4-20 mA (SCR1, SCR2, SCR3, +12V) • magistrala (1-WIRE, +3.3 V, GND) • napięciowe (+12 V, GND)
Sposób montażu	natynkowy
Transmisja	Wi-Fi 2.4 GHz 802.11 b/g/n
Waga	0,437 kg
Wymiary	202 x 150 x 57mm

scr-eko-oze-pv (urządzenie wykonawcze)	
Napięcie pracy	~24 ~ 280 V AC
Sygnal sterujący	4 – 20 mA DC
Maksymalne obciążenie	3 x 17 A
Temperatura pracy	-20 do +80°C
Waga	1,226 kg
Wymiary	175 x 150 x 90mm