



Samoregulujący kabel grzejny

Przeciwoblodzeniowy

Typ RGK-...



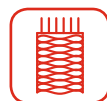
Bezpieczeństwo

Trwała i solidna budowa



Ochrona UV

Odporny na promieniowanie słoneczne



Pełne ekranowanie

Folia Al + drut Al



Szerokie zastosowanie

Rynny, rury, dachy, przewodnice i inne



Gotowy do użycia

Posiada przewód przyłączeniowy z wtyczką

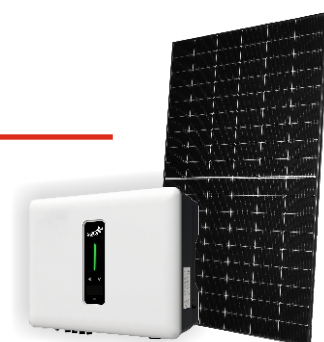
Gwarancja Selfa



2 LATA POLSKIEJ
GWARANCJI
NA PRODUKT



TESTOWANY W OŚRODKU
BADAWCZO-ROZWOJOWYM
SELFA GE S.A.



Specyfikacja techniczna

MODEL	Moc nominalna* [W]	Długość czynna [m]	Prąd (@230V) [A]	Długość przewodu zasilającego [m]
RGK-20-1	20	1	0,09	3
RGK-40-2	40	2	0,17	3
RGK-60-3	60	3	0,26	3
RGK-80-4	80	4	0,35	3
RGK-100-5	100	5	0,43	3
RGK-120-6	120	6	0,52	3
RGK-140-7	140	7	0,61	3
RGK-160-8	160	8	0,70	3
RGK-180-9	180	9	0,78	3
RGK-200-10	200	10	0,87	3
RGK-240-12	240	12	1,04	3
RGK-300-15	300	15	1,30	3
RGK-400-20	400	20	1,74	3
RGK-500-25	500	25	2,17	3
RGK-600-30	600	30	2,61	3

inne długości dostępne na zamówienie / *moc zależna jest od temperatury otoczenia

Napięcie nominalne	230V~50/60Hz
Moc znamionowa	20W/m @10°C, 230V
Maksymalna temp. ekspozycji	85°C
Maksymalna temp. robocza	65°C
Minimalna temp. instalacji	-30°C
Izolacja zewnętrzna	TPE z powłoką odporną na UV
Średnica kabla grzejnego	10,5x6 mm
Minimalny promień gięcia	35mm
Przewód przyłączeniowy	S= 3x1mm ² , L= 3000mm
Zgodność z normami i dyrektywami	DIN EN 60335-1 (VDE 0700-1):2012-10; EN 60335-1:2012, LVD 2014/35/UE
Stopień ochrony	IPX7

Zależność mocy kabla grzejnego [W/m] od temperatury [°C]

