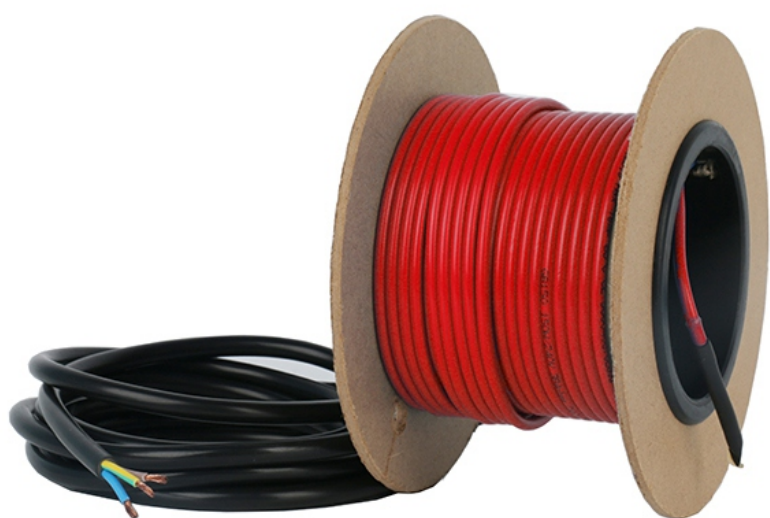




## Moc polskiej GWARANCJI

### Podłogowy kabel grzejny SGK-180...3300



#### Bezpieczeństwo

Trwała i solidna budowa



#### Pełne ekranowanie

Folia Al + drut Al



#### Szerokie zastosowanie

Odpowiedni do większości podłóg



#### Gotowy do użycia

Posiada przewód przyłączeniowy



### Gwarancja Selfa



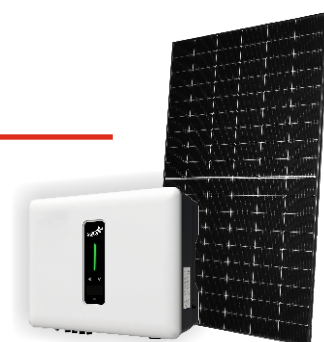
25 LAT POLSKIEJ  
GWARANCJI  
NA PRODUKT



TESTOWANY W OŚRODKU  
BADAWCZO-ROZWOJOWYM  
SELFA GE S.A.



Producent modułów i falowników PV



## Specyfikacja techniczna

MODEL	Moc nominalna [W]	Długość czynna [m]	Prąd (@230V) [A]	Rezystancja [ $\Omega$ ]
SGK-180-9	180	9	0,78	293,9
SGK-280-14	280	14	1,22	188,9
SGK-400-20	400	20	1,74	132,3
SGK-500-25	500	25	2,17	105,8
SGK-660-33	660	33	2,87	80,2
SGK-840-42	840	42	3,65	63
SGK-1000-50	1000	50	4,35	52,9
SGK-1200-60	1200	60	5,22	44,1
SGK-1400-70	1400	70	6,09	37,8
SGK-1600-80	1600	80	6,96	33,1
SGK-1800-90	1800	90	7,83	29,4
SGK-2100-105	2100	105	9,13	25,2
SGK-2500-125	2500	125	10,87	21,2
SGK-2900-145	2900	145	12,61	18,2
SGK-3300-165	3300	165	14,35	16

Napięcie nominalne	230V~50/60Hz
Moc znamionowa	20W/m
Tolerancja rezystancji	-5%...10%

Izolacja wewnętrzna	fluoropolimerowa
Izolacja zewnętrzna	PVC
Średnica kabla grzejnego	$\varnothing$ 5mm
Promień gięcia	30mm (6 x $\varnothing$ )

Przewód przyłączeniowy	S= 3x1,5mm <sup>2</sup> , L= 2,5m
Minimalna temp. instalacji	5°C
Klasa wytrzymałości mechanicznej	M2

Zgodność z normami i dyrektywami	PN-EN IEC 61000, IEC 60080, LVD 2014/35/UE
Stopień ochrony	IPX7